

参考資料

農業水利施設の長寿命化のための手引き（平成 28 年 11 月）

農業水利施設の機能保全の手引き（令和 5 年 4 月）

農業水利施設の機能保全の手引き「参考資料編」（令和 5 年 4 月）

農業水利施設の機能保全の手引き「開水路」（平成 28 年 8 月）

農業水利施設の機能保全の手引き「パイプライン」（平成 28 年 8 月）

農業水利施設の機能保全の手引き「頭首工」（平成 28 年 8 月）

農業水利施設の機能保全の手引き「頭首工（ゲート設備）」（平成 22 年 6 月）

農業水利施設の機能保全の手引き「頭首工（ゴム堰）」（平成 25 年 4 月）

農業水利施設の機能保全の手引き「水路トンネル」（平成 28 年 8 月）

農業水利施設の機能保全の手引き「ポンプ場（ポンプ設備）」〔平成 25 年 4 月制定（平成 27 年 2 月正誤表対応）〕

農業水利施設の機能保全の手引き「除塵設備」（平成 25 年 4 月）

農業水利施設の機能保全の手引き「電気設備」（平成 25 年 5 月）

農業水利施設の機能保全の手引き「水管理制御設備」（平成 25 年 5 月）

動作環境

OS : Windows® 11

メモリ : 8GB 以上（16GB 以上推奨）

Microsoft® Excel Version 2021/Microsoft 365 Apps for enterprise

※注意事項：Microsoft365 のバージョンによっては、動作に不具合が生じる可能性があります。
特定のバージョンでの不具合対応には時間がかかる場合がありますので、あらかじめご了承ください。

価格

本商品の価格、ご購入方法などは下記までお問い合わせ下さい。

インフラソリューション事業部 東京技術営業部 TEL：03-6272-8237

インフラソリューション事業部 大阪技術営業部 TEL：06-6443-1751

E-mail:ams_sales@cm.jip-ts.co.jp



姉妹商品

長寿郎／BG

道路橋の長寿命化修繕計画策定支援システム

長寿郎／FP

漁港施設の機能保全計画策定支援システム

長寿郎／HB

港湾施設の維持管理計画策定支援システム

長寿郎／GT

河川用ゲートの長寿命化計画策定支援システム

長寿郎／PK

公園施設の長寿命化計画策定支援システム

道之助

道路構造物マネジメント支援システム

橋視郎

橋梁点検支援システム

ちょうじゅうろう
長寿郎® / **AG**
パッケージソフトウェア



農業水利施設の機能保全計画策定支援システム



JIP JIPテクノサイエンス株式会社

<https://www.jip-ts.co.jp/> E-mail: ams_sales@cm.jip-ts.co.jp

東京 〒102-0074 東京都千代田区九段南 1-3-1 TEL 03-6272-8237 FAX 03-3263-7012
大阪 〒530-0005 大阪府大阪市北区中之島 3-6-32 TEL 06-6443-1751 FAX 06-6443-1758

JIP JIPテクノサイエンス株式会社

機能診断結果に基づき、複数の機能保全シナリオの作成、劣化メカニズムに応じた対策の選定、任意評価期間の機能保全コストの算出、対策実施時期の変更機能など、多彩な機能で機能保全計画の策定を強力に支援します。

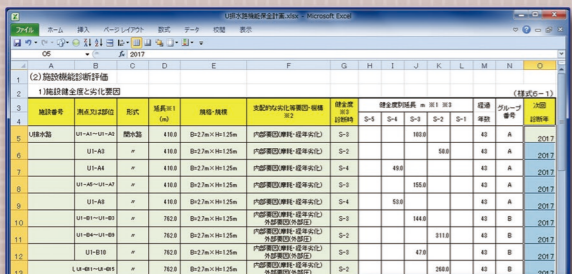
データ読込ツール



・ Excel 形式の専用入力フォームから計画策定に必要なデータを読み込みます

情報管理 (オプション)

既存の機能保全計画書 Excel ファイル (例)



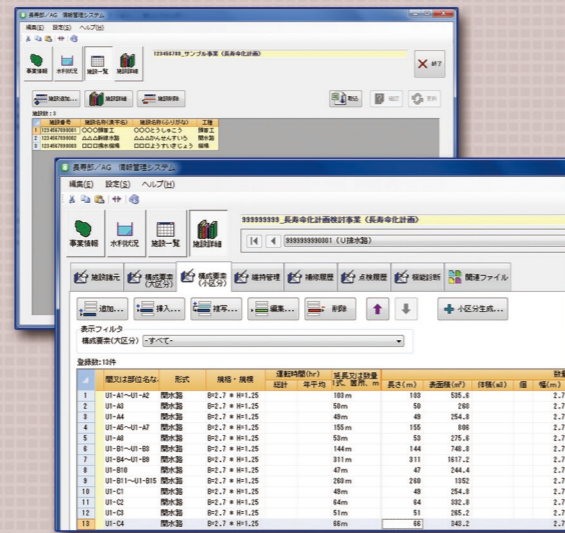
施設
台帳

機能保全
計画書読込

図面・図書
管理

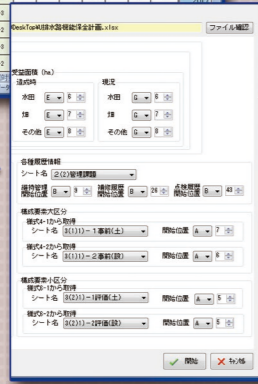
- ・ 事業情報や施設情報の入力画面では、親子関係となるデータを連動させて管理可能。
- ・ 表入力およびカード入力 (ダイアログ) の2種類の入力方法をご用意。表入力ではコピー&貼り付けが可能。
- ・ 既存の機能保全計画書 (Excel 形式) からの取込が可能。初回のデータ登録作業を大幅に軽減できます。
- ・ 事業や施設毎に、関連する画像や文書ファイルを登録し、一元管理が可能。

取込結果 (構成要素の一覧)

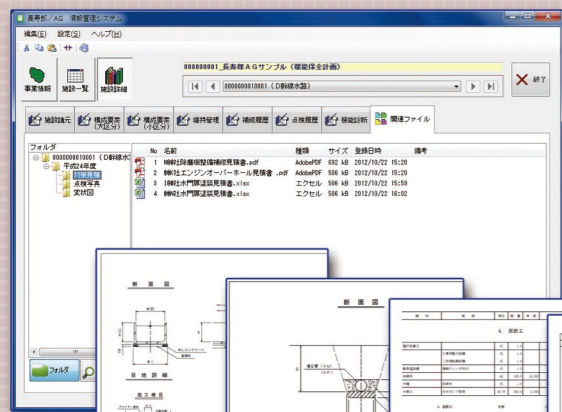


取込

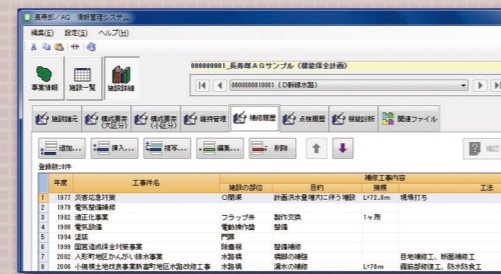
既存の Excel ファイルに対して
読込時のシートとセルを指定



関連ファイル管理



補修・点検履歴管理



事業計画策定

長寿命化

施設毎の機能保全計画策定に加え、複数施設の長寿命化計画にも対応。

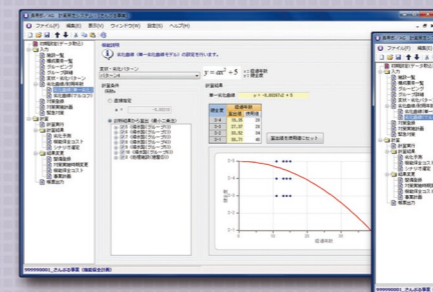
劣化
予測

機能保全
コスト計算

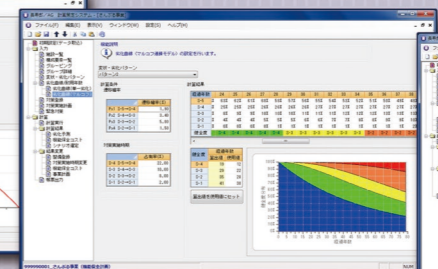
対策
同期化

- ・ 複数の劣化モデル (マルコフ連鎖、単一劣化、耐用年数) を設定できます
- ・ 任意の対策工法が登録できます
- ・ 対策実施時期や対策後の健全度等により多彩なシナリオが設定できます
- ・ シナリオ毎に劣化予測、機能保全コスト、部材健全度分布の比較が行え、グループ毎に最適なシナリオが選定できます
- ・ 点検整備コストを全体計画に反映できます
- ・ 対策実施時期の変更が容易に行えます (同期化に対応)

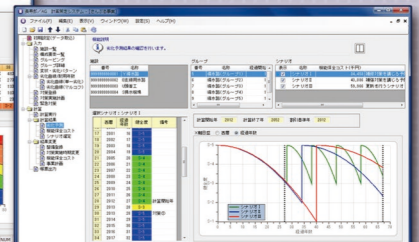
劣化曲線設定 (単一劣化)



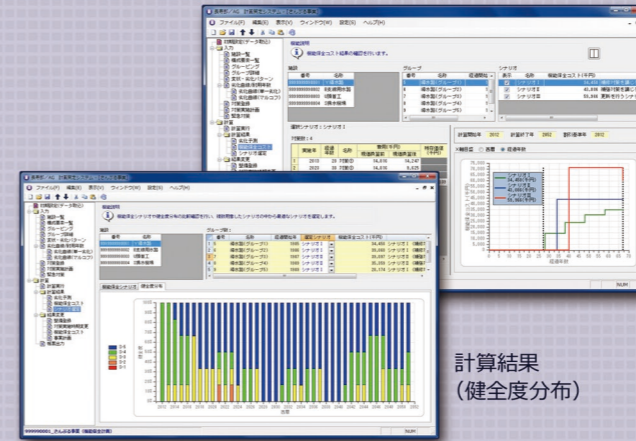
劣化曲線設定 (マルコフ連鎖)



シナリオ別劣化予測結果

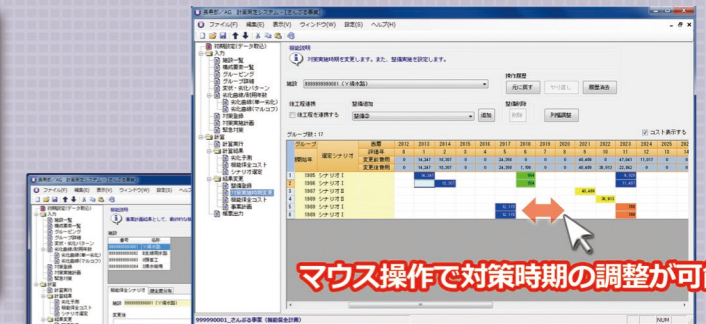


計算結果 (機能保全コスト)



計算結果
(健全度分布)

同期化 対策実施時期調整画面

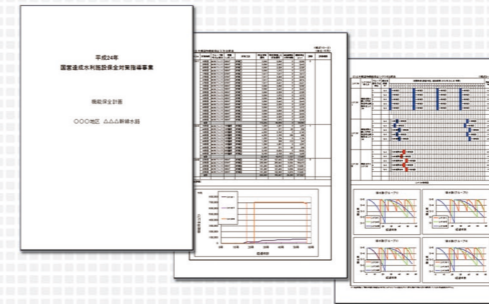


マウス操作で対策時期の調整が可能

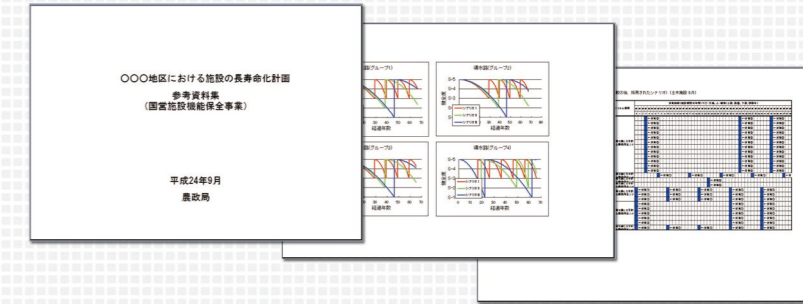
同期化
対策変更 前後比較画面

出力帳票

機能保全計画書 (例)



長寿命化計画書 (例)



● 本カタログに記載されている仕様は予告無く変更となる場合があります。● 販売には一部条件があります。詳しくは上記までお問い合わせ下さい。● 長寿郎はJIPテクノサイエンス株式会社の登録商標です。● Microsoft、Windows、Microsoft Excel、Microsoft 365 は、米国 Microsoft Corporation の米国およびその他の国における登録商標または商標です。