

✓サブスクリプション版について

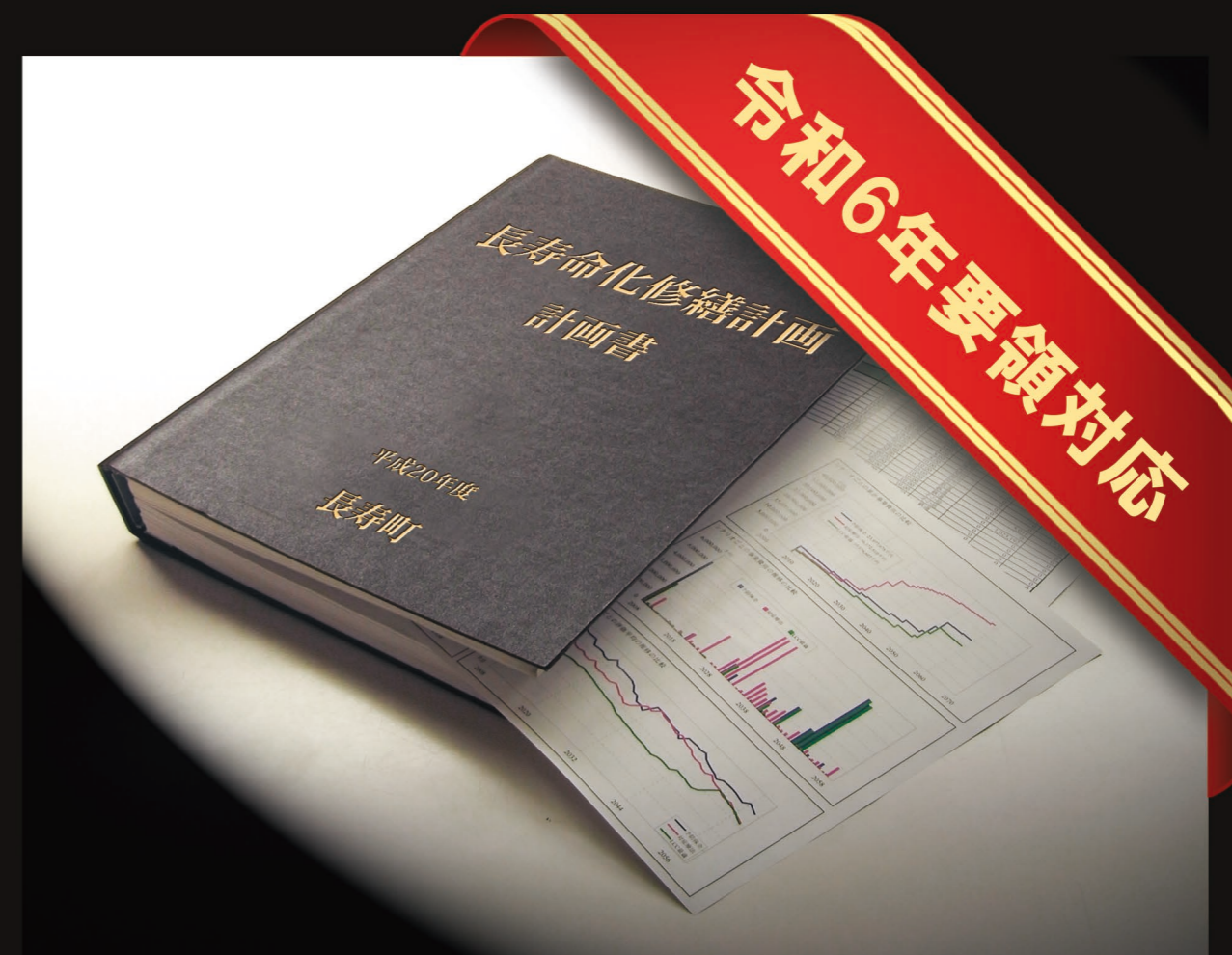


✓姉妹商品

長寿郎	道路施設統合管理システム
長寿郎／FP	漁港施設の機能保全計画策定支援システム
長寿郎／HB	港湾施設の維持管理計画策定支援システム
長寿郎／AG	農業水利施設の機能保全計画策定支援システム
長寿郎／GT	河川用ゲートの長寿命化計画策定支援システム
長寿郎／PK	公園施設の長寿命化計画策定支援システム
道之助	道路構造物マネジメント支援システム
橋視郎	橋梁点検支援システム

ちょうじゅうろう
長寿郎®/BCG

道路橋の長寿命化修繕計画策定支援システム



JIPテクノサイエンス株式会社

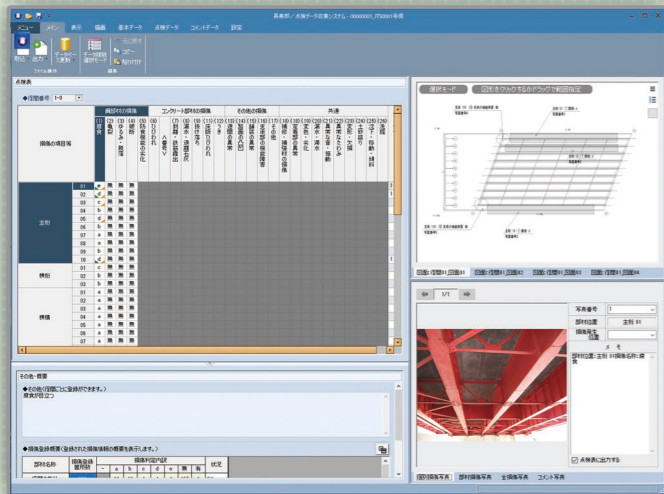
<https://www.jip-ts.co.jp/> E-mail: ams_sales@cm.jip-ts.co.jp

東京 〒102-0074 東京都千代田区九段南 1-3-1 TEL 03-6272-8237 FAX 03-3263-7012
大阪 〒530-0005 大阪府大阪市北区中之島 3-6-32 TEL 06-6443-1751 FAX 06-6443-1758

JIPテクノサイエンス株式会社

H26/H31/R6道路橋定期点検要領、H19/R6基礎データ収集要領に準拠した橋梁点検から台帳作成、さらには長寿命化修繕計画策定までを一貫して行える支援ツール

点検データ収集



- ・ 図面 (DXF 形式、JPEG 形式) の読み込みが可能
- ・ お絵かき感覚の簡単操作で損傷図の作成が可能
- ・ 損傷写真の登録および損傷図との関連付けは写真をドラッグ&ドロップするだけ
- ・ 写真番号一括振り直しや凡例の表示など便利な機能が充実
- ・ 専門点検員だけでなく自治体職員の使用も想定した良好な使い勝手



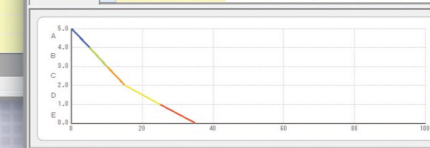
写真番号一括振り直し機能

事業計画策定支援



- ・ あらかじめ設定した構造物の劣化曲線とシナリオを基にLCC計算、予算シミュレーションが可能
- ・ 劣化曲線は点検結果による補正が可能
- ・ シナリオは予算制約や工法選択など多彩な設定が可能
- ・ 各橋梁のLCC推移や計画内容などの確認が可能
- ・ 全橋梁の事業費用、健全度分布の推移などの確認が可能
- ・ 各橋梁の事業計画一覧表の作成が可能
- ・ 設計費を考慮した平準化が可能

No.	橋梁名	A	B	C	D	E
1	橋台コンクリート補修工事	5	5	5	5	5
2	橋台コンクリート補修工事	7	7	7	7	7
3	ボルトナット補修工事	14	13	13	13	13
4	心部劣化補修工事	20	20	20	20	20
5	ボッキ	20	20	20	20	20
6	金網舗装	20	20	20	20	20
7	伸張装置取替	10	10	10	10	10

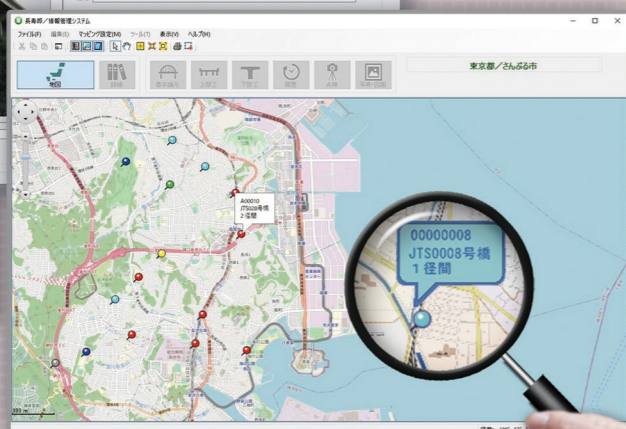


橋梁台帳



- ・ オンライン地図サービスが利用可能 (地理院地図, Open Street Map 等)
- ・ 蓄積されたデータを簡単に検索・表示・編集が可能
- ・ 写真や図面などのイメージデータ (JPEG 形式) の登録・閲覧が可能
- ・ 外部ファイルとのインターフェース機能により他システムとの連携が可能
- ・ Excelデータの出力機能によりデータの二次利用が可能

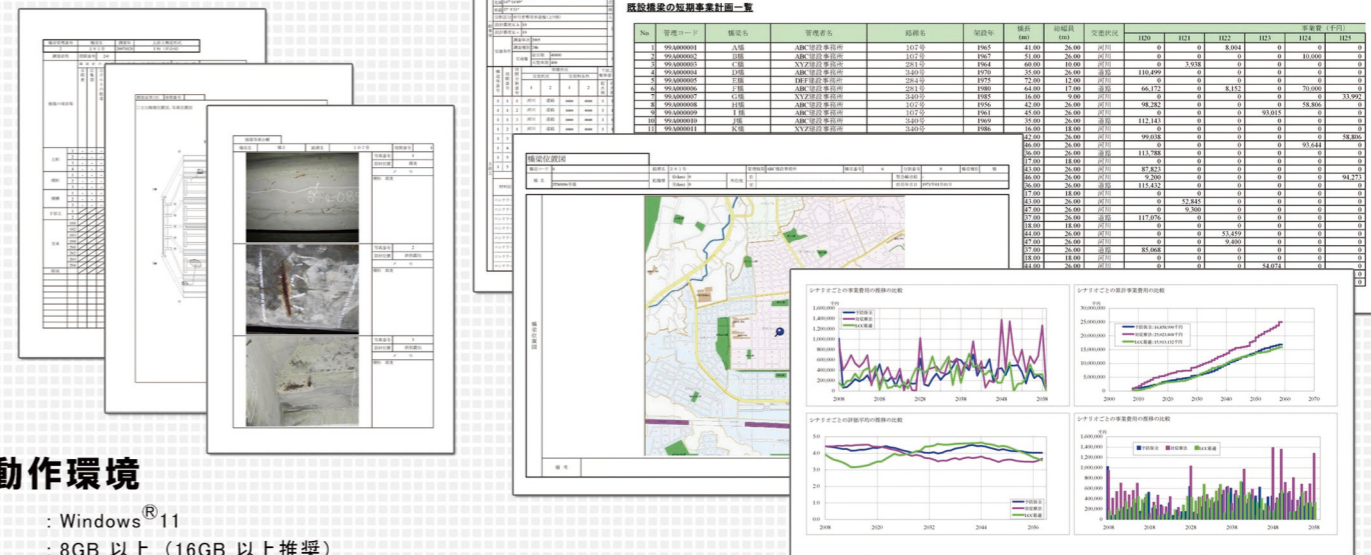
橋梁台帳データベース



地図を利用した台帳管理が可能。各橋梁の健全度毎の色分け表示や検索、位置図印刷機能を備えています。

オンライン地図ご利用には、インターネット接続が必須となります。

出力帳票



動作環境

OS : Windows® 11
 メモリ : 8GB 以上 (16GB 以上推奨)
 Microsoft® Excel 2021(32bit 版)/Microsoft 365 Apps for enterprise
 ※注意事項: Microsoft 365 のバージョンによっては、動作に不具合が生じる可能性があります。特定のバージョンでの不具合対応には時間がかかる場合がありますので、あらかじめご了承ください。

参考資料

- ・ 国土交通省 道路局「基礎データ収集要領 (道路橋) 令和 6 年度版」(令和 6 年 8 月)
- ・ 国土交通省 道路局「道路橋定期点検要領」(平成 26 年 6 月、平成 31 年 2 月、令和 6 年 3 月)
- ・ 国土交通省 国土技術政策総合研究所 「道路橋に関する基礎データ収集要領 (案)」(平成 19 年 4 月)
- ・ 国土交通省 国土技術政策総合研究所、財団法人 道路保全技術センター 「道路橋の総合評価指標に関する研究」(土木学会第 61 回年次学術講演会 平成 18 年 9 月)
- ・ 土木学会 「コンクリート標準示方書 (維持管理編)」(平成 13 年 1 月)

価格

本商品の価格、ご購入方法などは下記までお問い合わせ下さい。
 インフラソリューション事業部 東京技術営業部 TEL:03-6272-8237
 インフラソリューション事業部 大阪技術営業部 TEL:06-6443-1751
 E-mail:ams_sales@cm.jip-tts.co.jp

●平成 19 年度国土交通省道路局関係予算決定概要における「長寿命化修繕計画策定事業の創設」により。●本カタログに記載されている仕様は予告なく変更となる場合があります。●販売には一部条件があります。詳しくは上記までお問い合わせ下さい。●長寿郎はJIPテクノサイエンス株式会社の登録商標です。●Microsoft、Windows、Microsoft Excel、Microsoft 365 は、米国 Microsoft Corporation の米国およびその他の国における登録商標または商標です。