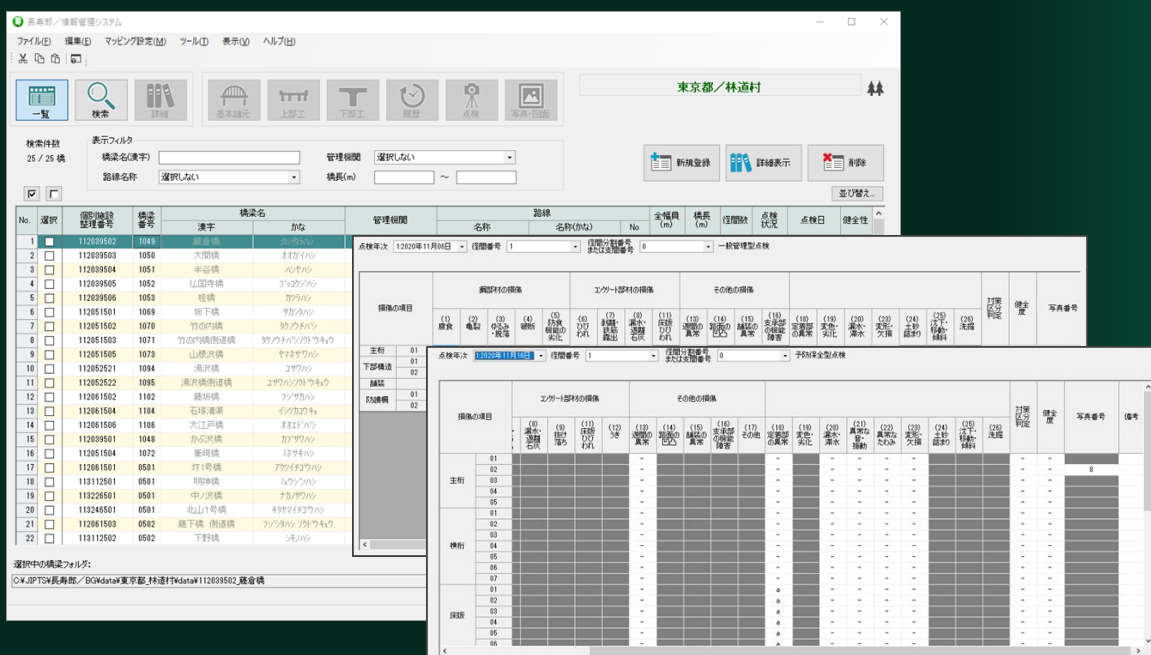


林道橋対応モジュール

(サブスクリプション版)

特徴

すでに導入されている長寿郎/BGに本モジュールを追加することにより、道路橋だけでなく林野庁が所管する林道橋への対応が可能となります。



機能

下記ガイドラインおよびマニュアルに準拠した林道橋の定期点検調査帳票・個別施設設計画書を作成し出力することができます。

- 『林道施設に係る個別施設設計画策定のためのガイドライン（平成27年3月）』
- 『林道施設長寿命化対策マニュアル（平成28年3月）』
- 『林道橋定期点検マニュアル（簡易版）（平成30年3月）』

- ✓ 定期点検調査帳票
 - ・ 予防保全型
 - ・ 一般管理型
 - ・ 簡易型

- ✓ 個別施設設計画書
 - ・ 個別施設設計画一覧表（橋梁）
 - ・ 個別施設設計画書（個票）

▶ 出力帳票

定期点検調査帳票（3種類）および個別施設計画の一覧表や個票をExcel形式で出力することができます。

定期点検調査帳票

- 予防保全型
- 一般管理型
- 簡易型

個別施設計画書

- 個票（個々の施設毎に作成）
- 一覧表（橋梁）

▶ 価格

利用料：264,000円／年（税込）

※ご利用には長寿郎／BG本体が必要であり本モジュール単体での運用はできません。

※本モジュールは林道施設のうち林道橋を対象としておりトンネル・シェッド等には対応していません。

※個別施設計画書の出力には、長寿郎/BG事業計画策定システムのライセンスが必要です。

インフラソリューション事業部
 東京技術営業部 ☎ 03-6272-8237
 大阪技術営業部 ☎ 06-6443-1751
 e-mail : ams_sales@cm.jip-ts.co.jp

JIPテクノサイエンス株式会社

東京・大阪・札幌・仙台・名古屋・福岡

<https://www.jip-ts.co.jp/>

本カタログに記載されている仕様は予告なく変更となる場合があります。販売には一部条件があります。詳しくは上記までお問い合わせください。
 ※「長寿郎」は、JIPテクノサイエンス株式会社の登録商標です。
 ※Microsoft、Windows、Microsoft Excel、Microsoft 365 は、米国 Microsoft Corporationの米国およびその他の国における商標または登録商標です。